

1 146 € / mois

Location appartement

2 pièces

Surface : 50 m²

Surface séjour : 22 m²

Exposition : Sud est

Eau chaude : Individuelle

État intérieur : Bon

Standing : Résidentiel

Prestations :

Ascenseur, Double vitrage, Résidence
sécurisée, Calme, Porte blindée,
Résidentiel

1 chambre

1 terrasse

1 salle de bain

1 toilette

1 garage

1 cave

Honoraires et charges

Loyer mensuel 1 146 € charges comprises
dont 76 € de provisions pour charges avec
régularisation annuelle %} (hors charges
1 070 €).

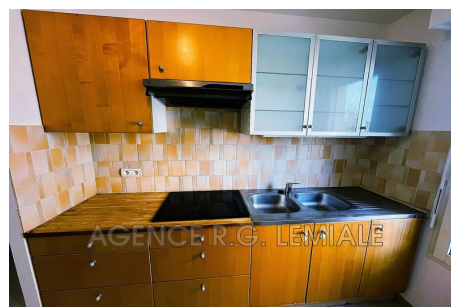
745 € TTC d'honoraires à la charge du
locataire (dont 149 € TTC pour l'état des
lieux), 1 070 € de dépôt de garantie,



Appartement 266 Maisons-Laffitte

Bel appartement 2 pièces dans Résidence de grand standing construit en 2002 avec ascenseur en parfait état , au calme avec vue sur jardin. A 10 mn à pied de la gare et proche des commerces. Parquets - double vitrage - nombreux rangements - belle terrasse - 1 place de parking en sous-sol et une cave. Chauffage individuel.

Classe énergie (dpe) : D - Emission de gaz à effet de serre (ges) : A
Coûts énergie annuel de 760 à 1080 € (année d'estimation 202120222023)
Document non contractuel - 28/01/2026



AGENCE R.G. LEMIALE - 1 Avenue Eglé - 78600 Maisons-Laffitte

T. +33 (0)1 39 62 00 56 - cabinetlemiale@gmail.com - www.agencelemiale.com

RCS Versailles B 837 988 971 - Code NAF 6831Z Agence immobilière - Document non contractuel